

PLANTA SUBESTAÇÃO
ESCALA 1:75

LEGENDA

	LUMINÁRIA DE SOBREPÔR COM 2 LÂMPADAS DE LED TUBULARES DE 20W FIXADA NO TETO OU PENDENTE. REF.: MOD. 3540 DA ITAM OU SIMILAR.
	LUMINÁRIA DE SOBREPÔR COM 2 LÂMPADAS DE LED TUBULARES DE 10W FIXADA NO TETO. REF.: MOD. 3540 DA ITAM OU SIMILAR.
	LUMINÁRIA DE EMBUTIR COM 2 LÂMPADAS DE LED TUBULARES DE 20W INSTALADA NO FORRO. REF.: MOD. 2540 DA ITAM OU SIMILAR.
	LUMINÁRIA DE EMBUTIR COM 2 LÂMPADAS DE LED TUBULARES DE 10W INSTALADA NO FORRO. REF.: MOD. 2540 DA ITAM OU SIMILAR.
	LUMINÁRIA DE EMBUTIR EM FORRO (MODULADO OU GESSO), COM CORPO E ALETAS EM CHAPA DE AÇO PINTADA E REFLETOR EM ALUMÍNIO, PARA QUATRO LÂMPADAS DE LED TUBULARES DE 10W. REF.: MODELO 2750, DA ITAM OU SIMILAR.
	LUMINÁRIA DE EMBUTIR PARA 2 LÂMPADAS LED TIPO BULBO 23W. CORPO EM CHAPA DE AÇO TRATADA (COR BRANCA) E DIFUSOR EM ACRÍLICO LEITOSO. REF.: MODELO PF65-E2, LUMICENTER OU SIMILAR.
	LUMINÁRIA TIPO ARANDELA PARA 1 LÂMPADA LED TIPO BULBO 12W. CORPO E GRADE FRONTAL DE PROTEÇÃO EM ALUMÍNIO FUNDIDO (COR BRANCA) E DIFUSOR EM VIDRO TRANSPARENTE FRISADO. REF.: MODELO TATU, ITAM OU SIMILAR.
	LUMINÁRIA RETANGULAR DE SOBREPÔR TIPO ARANDELA PARA 1 LÂMPADA LED TIPO BULBO 12W. CORPO EM CHAPA DE AÇO TRATADA (COR BRANCA) E DIFUSOR EM VIDRO PLANO JATEADO. REF.: MODELO OLIVINO, ITAM OU SIMILAR.
	PROJETOR LED RETANGULAR DE SOBREPÔR DE 30W. CORPO EM ALUMÍNIO (COR PRETO FOSCO), FLUXO LUMINOSO DE 2700lm, TEMPERATURA DE COR 5000K, GRAU DE PROTEÇÃO IP-65. REF.: OSRAM OU SIMILAR.
	LUMINÁRIA DE EMBUTIR TIPO BALIZADOR PARA 1 LÂMPADA LED TIPO BULBO 9W. CORPO E GRADE FRONTAL DE PROTEÇÃO EM ALUMÍNIO INJETADO (COR BRANCA) E DIFUSOR EM VIDRO PLANO TEMPERADO JATEADO. REF.: MODELO PIPOPO, ITAM OU SIMILAR.
	PROJETOR TIPO ESPETO PARA JARDIM, PARA LÂMPADA LED SW (TEMPERATURA DE COR 2700K). REF.: AVANT, STELLA OU SIMILAR.
	CORTINEIRO 15CM X 20CM
	CORTINEIRO 15CM X 40CM
	FORRO/TABEIRA DE GESSO ACARTONADO
	FORRO MODULAR 125CM X 62,5CM
	FORRO MODULAR 62,5CM X 62,5CM
	CANTONEIRA/JUNTA DE DILATAÇÃO DE 20 MM

IMPORTANTE! ANTES DA EXECUÇÃO, A LOCAÇÃO DAS LUMINÁRIAS DEVERÁ SER CONFIRMADA COM A ARQUITETA RESPONSÁVEL PELO PROJETO

— CONFERIR MEDIDAS NO LOCAL E CONSULTAR CADERNO DE ESPECIFICAÇÕES

REV-01	2ª PUBL. LICITAÇÃO OBRA	05/05/21	Alessandra
REV-00	1ª PUBL. LICITAÇÃO OBRA	18/10/20	Alessandra/Loyce
REVISÕES	DESCRIÇÃO	DATA	POR
PROMOTORIAS DE JUSTIÇA RIBEIRÃO DAS NEVES – MG			
DETALHAMENTO: FORROS E LUMINÁRIAS			
CONTEÚDO:	PLANTA 1º PAVIMENTO E SUBESTAÇÃO	REVISÃO 01	maio/21
DESENHO:	Alessandra Rossi, Joyce Gabrielle	FOLHA:	02/06

PLANTA 1º PAVTO
ESCALA 1:75
ÁREA=762,12 m2

DRY WALL (sob o forro) (R) = MEDIDA RESTANTE
ALVENARIA
DIVISÓRIA (sob o forro)
VIGA VIGAS APARENTES (COMPATIBILIZAR COM O ESTRUTURAL)



PLANTA 2º PAVTO
ESCALA 1:75
ÁREA=974,61m²

- DRY WALL (sob o forro) (R) = MEDIDA RESTANTE
- ALVENARIA
- DIVISÓRIA (sob o forro)
- VIGA VIGAS APARENTES (COMPATIBILIZAR COM O ESTRUTURAL)

LEGENDA

	LUMINÁRIA DE SOBREPOR COM 2 LÂMPADAS DE LED TUBULARES DE 20W FIXADA NO TETO OU PENDENTE. REF.: MOD. 3540 DA ITAIM OU SIMILAR.
	LUMINÁRIA DE SOBREPOR COM 2 LÂMPADAS DE LED TUBULARES DE 10W FIXADA NO TETO. REF.: MOD. 3540 DA ITAIM OU SIMILAR.
	LUMINÁRIA DE EMBUTIR COM 2 LÂMPADAS DE LED TUBULARES DE 20W INSTALADA NO FORRO. REF.: MOD. 2540 DA ITAIM OU SIMILAR.
	LUMINÁRIA DE EMBUTIR COM 2 LÂMPADAS DE LED TUBULARES DE 10W INSTALADA NO FORRO. REF.: MOD. 2540 DA ITAIM OU SIMILAR.
	LUMINÁRIA DE EMBUTIR EM FORRO (MODULADO OU GESSO), COM CORPO E ALETAS EM CHAPA DE AÇO PINTADA E REFLETOR EM ALUMÍNIO, PARA QUATRO LÂMPADAS DE LED TUBULARES DE 10W. REF.: MODELO 2750, DA ITAIM OU SIMILAR.
	LUMINÁRIA DE EMBUTIR COM 2 LÂMPADAS DE LED, TIPO BULBO, DE 12W INSTALADA NO FORRO. REF.: MOD. PF90-E DA LUMIDEC/LUMICENTER OU SIMILAR.
	LUMINÁRIA DE EMBUTIR PARA 2 LÂMPADAS LED TIPO BULBO 23W. CORPO EM CHAPA DE AÇO TRATADA (COR BRANCA) E DIFUSOR EM ACRÍLICO LEITOSO. REF.: MODELO PF65-E2, LUMICENTER OU SIMILAR.
	LUMINÁRIA TIPO ARANDELA, PARA 1 LÂMPADA LED TIPO BULBO 12W. CORPO E GRADE FRONTAL DE PROTEÇÃO EM ALUMÍNIO FUNDIDO (COR BRANCA) E DIFUSOR EM VIDRO TRANSPARENTE FRISADO. REF.: MODELO TATU, ITAIM OU SIMILAR.
	LUMINÁRIA RETANGULAR DE SOBREPOR TIPO ARANDELA, PARA 1 LÂMPADA LED TIPO BULBO 12W. CORPO EM CHAPA DE AÇO TRATADA (COR BRANCA) E DIFUSOR EM VIDRO PLANO JATEADO. REF.: MODELO OLIVINO, ITAIM OU SIMILAR.
	PROJETOR LED RETANGULAR DE SOBREPOR DE 30W. CORPO EM ALUMÍNIO (COR PRETO FOSCO), FLUXO LUMINOSO DE 2700lm, TEMPERATURA DE COR 5000K, GRAU DE PROTEÇÃO IP=65. REF.: OSRAM OU SIMILAR
	LUMINÁRIA DE EMBUTIR TIPO BALIZADOR, PARA 1 LÂMPADA LED TIPO BULBO 9W. CORPO E GRADE FRONTAL DE PROTEÇÃO EM ALUMÍNIO INJETADO (COR BRANCA) E DIFUSOR EM VIDRO PLANO TEMPERADO JATEADO. REF.: MODELO PIROPO, ITAIM OU SIMILAR.
	PROJETOR TIPO ESPETO PARA JARDIM, PARA LÂMPADA LED 5W (TEMPERATURA DE COR 2700K). REF.: AVANT, STELLA OU SIMILAR.
	CORTINEIRO 15CM X 20CM
	CORTINEIRO 15CM X 40CM
	FORRO/TABEIRA DE GESSO ACARTONADO
	FORRO MODULAR 125CM X 62,5CM
	FORRO MODULAR 62,5CM X 62,5CM
	CANTONEIRA/JUNTA DE DILATAÇÃO DE 20 MM

IMPORTANTE! ANTES DA EXECUÇÃO, A LOCAÇÃO DAS LUMINÁRIAS DEVERÁ SER CONFIRMADA COM A ARQUITETA RESPONSÁVEL PELO PROJETO

— CONFERIR MEDIDAS NO LOCAL E CONSULTAR CADERNO DE ESPECIFICAÇÕES

REV=01	2ª PUBL. LICITAÇÃO OBRA	05/05/21	Alessandra
REV=00	1ª PUBL. LICITAÇÃO OBRA	18/10/20	Alessandra/Loyce
REVISÕES	DESCRIÇÃO	DATA	POR
PROMOTORIAS DE JUSTIÇA RIBEIRÃO DAS NEVES – MG			
DETALHAMENTO: FORROS E LUMINÁRIAS			
CONTEÚDO:	PLANTA 2º PAVIMENTO	REVISÃO 01	maio/21
DESENHO:	Alessandra Rossi, Joyce Gabrielle	FOLHA:	03/06



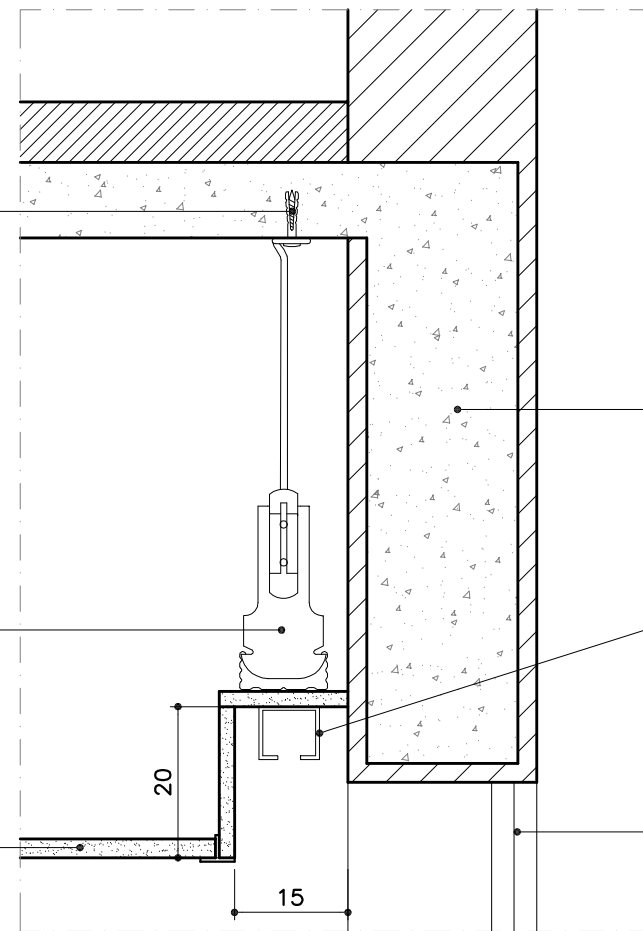
PLANTA 3º PAVTO
ESCALA 1:75
ÁREA=661,30m2

- DRY WALL (sob o forro)
- ALVENARIA
- DIVISÓRIA (sob o forro)

PARAFUSO COM BUCHA PARA
FIXAÇÃO DO SUPORTE NA LAJE

SUPORTE METÁLICO ATRANTADO,
FIXADO NA ALVENARIA, PARA
ESTRUTURAÇÃO DO CORTINEIRO DE
GESSO. DEVERÁ SER INSTALADO A
CADA 50cm.

FORRO OU TABEIRA DE GESSO
ACARTONADO



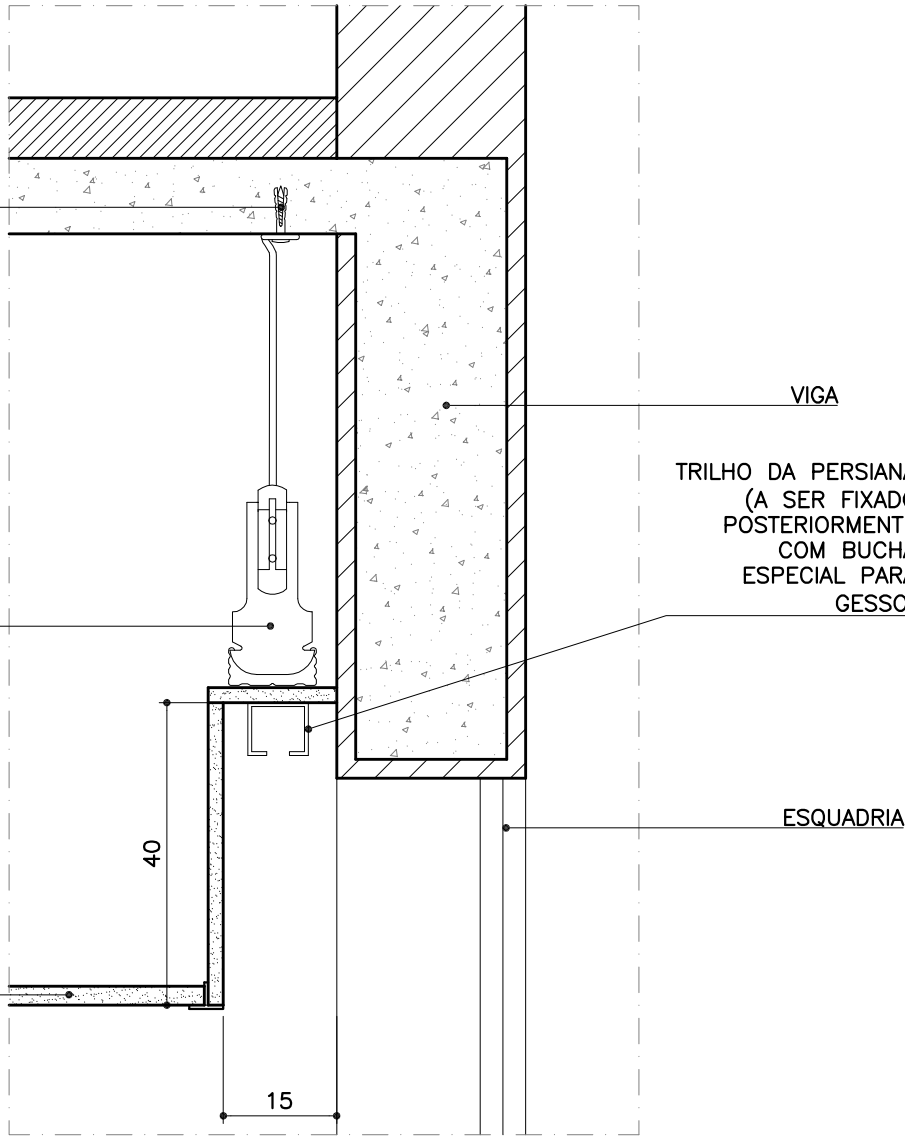
DET CORTINEIRO ESTRUTURADO
ESCALA 1:10
MEDIDA PADRÃO: 15 CM X 20 CM

VIGA
TRILHO DA PERSIANA
(A SER FIXADO
POSTERIORMENTE
COM BUCHA
ESPECIAL PARA
GESSO)
ESQUADRIA

PARAFUSO COM BUCHA PARA
FIXAÇÃO DO SUPORTE NA LAJE

SUPORTE METÁLICO ATRANTADO,
FIXADO NA ALVENARIA, PARA
ESTRUTURAÇÃO DO CORTINEIRO DE
GESSO. DEVERÁ SER INSTALADO A
CADA 50cm.

FORRO OU TABEIRA DE GESSO
ACARTONADO



DET CORTINEIRO ESTRUTURADO
ESCALA 1:10
PARA LOCAIS COM PÉ DIREITO =250 CM (MEDIDA: 15 CM X 40 CM)

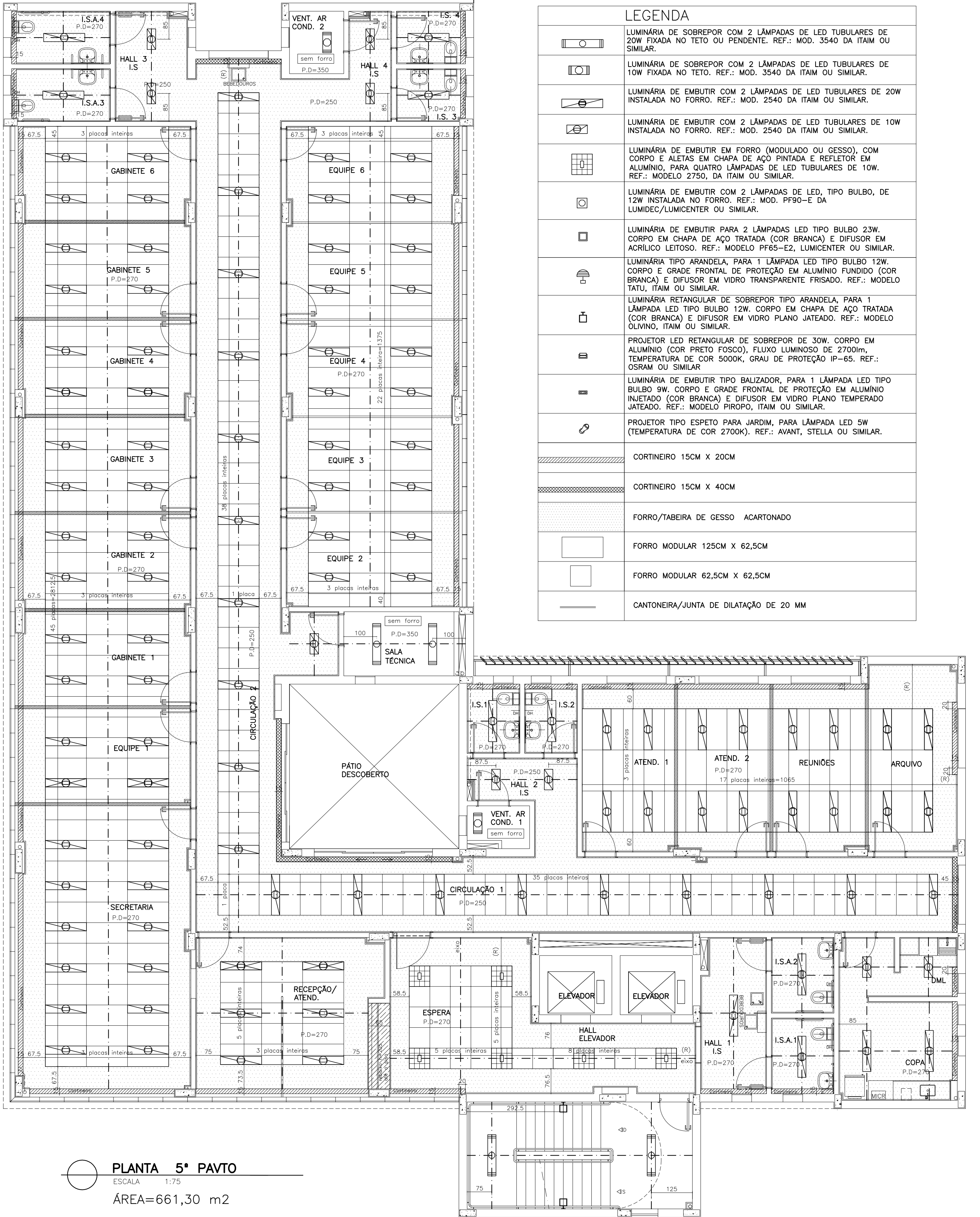
LEGENDA

	LUMINÁRIA DE SOBREPOR COM 2 LÂMPADAS DE LED TUBULARES DE 20W FIXADA NO TETO OU PENDENTE. REF.: MOD. 3540 DA ITAIM OU SIMILAR.
	LUMINÁRIA DE SOBREPOR COM 2 LÂMPADAS DE LED TUBULARES DE 10W FIXADA NO TETO. REF.: MOD. 3540 DA ITAIM OU SIMILAR.
	LUMINÁRIA DE EMBUTIR COM 2 LÂMPADAS DE LED TUBULARES DE 20W INSTALADA NO FORRO. REF.: MOD. 2540 DA ITAIM OU SIMILAR.
	LUMINÁRIA DE EMBUTIR COM 2 LÂMPADAS DE LED TUBULARES DE 10W INSTALADA NO FORRO. REF.: MOD. 2540 DA ITAIM OU SIMILAR.
	LUMINÁRIA DE EMBUTIR EM FORRO (MODULADO OU GESSO), COM CORPO E ALETAS EM CHAPA DE AÇO PINTADA E REFLETOR EM ALUMÍNIO, PARA QUATRO LÂMPADAS DE LED TUBULARES DE 10W. REF.: MODELO 2750, DA ITAIM OU SIMILAR.
	LUMINÁRIA DE EMBUTIR COM 2 LÂMPADAS DE LED, TIPO BULBO, DE 12W INSTALADA NO FORRO. REF.: MOD. PF90-E DA LUMIDEC/LUMICENTER OU SIMILAR.
	LUMINÁRIA DE EMBUTIR PARA 2 LÂMPADAS LED TIPO BULBO 23W. CORPO EM CHAPA DE AÇO TRATADA (COR BRANCA) E DIFUSOR EM ACRÍLICO LEITOSO. REF.: MODELO PF65-E2, LUMICENTER OU SIMILAR.
	LUMINÁRIA TIPO ARANDELA, PARA 1 LÂMPADA LED TIPO BULBO 12W. CORPO E GRADE FRONTAL DE PROTEÇÃO EM ALUMÍNIO FUNDIDO (COR BRANCA) E DIFUSOR EM VIDRO TRANSPARENTE FRISADO. REF.: MODELO TATU, ITAIM OU SIMILAR.
	LUMINÁRIA RETANGULAR DE SOBREPOR TIPO ARANDELA PARA 1 LÂMPADA LED TIPO BULBO 12W. CORPO EM CHAPA DE AÇO TRATADA (COR BRANCA) E DIFUSOR EM VIDRO PLANO JATEADO. REF.: MODELO OLIVINO, ITAIM OU SIMILAR.
	PROJETOR LED RETANGULAR DE SOBREPOR DE 30W. CORPO EM ALUMÍNIO (COR PRETO FOSCO), FLUXO LUMINOSO DE 2700lm, TEMPERATURA DE COR 5000K, GRAU DE PROTEÇÃO IP-65. REF.: OSRAM OU SIMILAR
	LUMINÁRIA DE EMBUTIR TIPO BALIZADOR, PARA 1 LÂMPADA LED TIPO BULBO 30W. CORPO E GRADE FRONTAL DE PROTEÇÃO EM ALUMÍNIO INJETADO (COR BRANCA) E DIFUSOR EM VIDRO PLANO TEMPERADO JATEADO. REF.: MODELO PIROPO, ITAIM OU SIMILAR.
	PROJETOR TIPO ESPETO PARA JARDIM, PARA LÂMPADA LED 30W (TEMPERATURA DE COR 2700K). REF.: AVANT, STELLA OU SIMILAR.
	CORTINEIRO 15CM X 20CM
	CORTINEIRO 15CM X 40CM
	FORRO/TABEIRA DE GESSO ACARTONADO
	FORRO MODULAR 125CM X 62,5CM
	FORRO MODULAR 62,5CM X 62,5CM
	CANTONEIRA/JUNTA DE DILATAÇÃO DE 20 MM

IMPORTANTE! ANTES DA EXECUÇÃO, A LOCAÇÃO DAS LUMINÁRIAS DEVERÁ SER CONFIRMADA COM A ARQUITETA RESPONSÁVEL PELO PROJETO

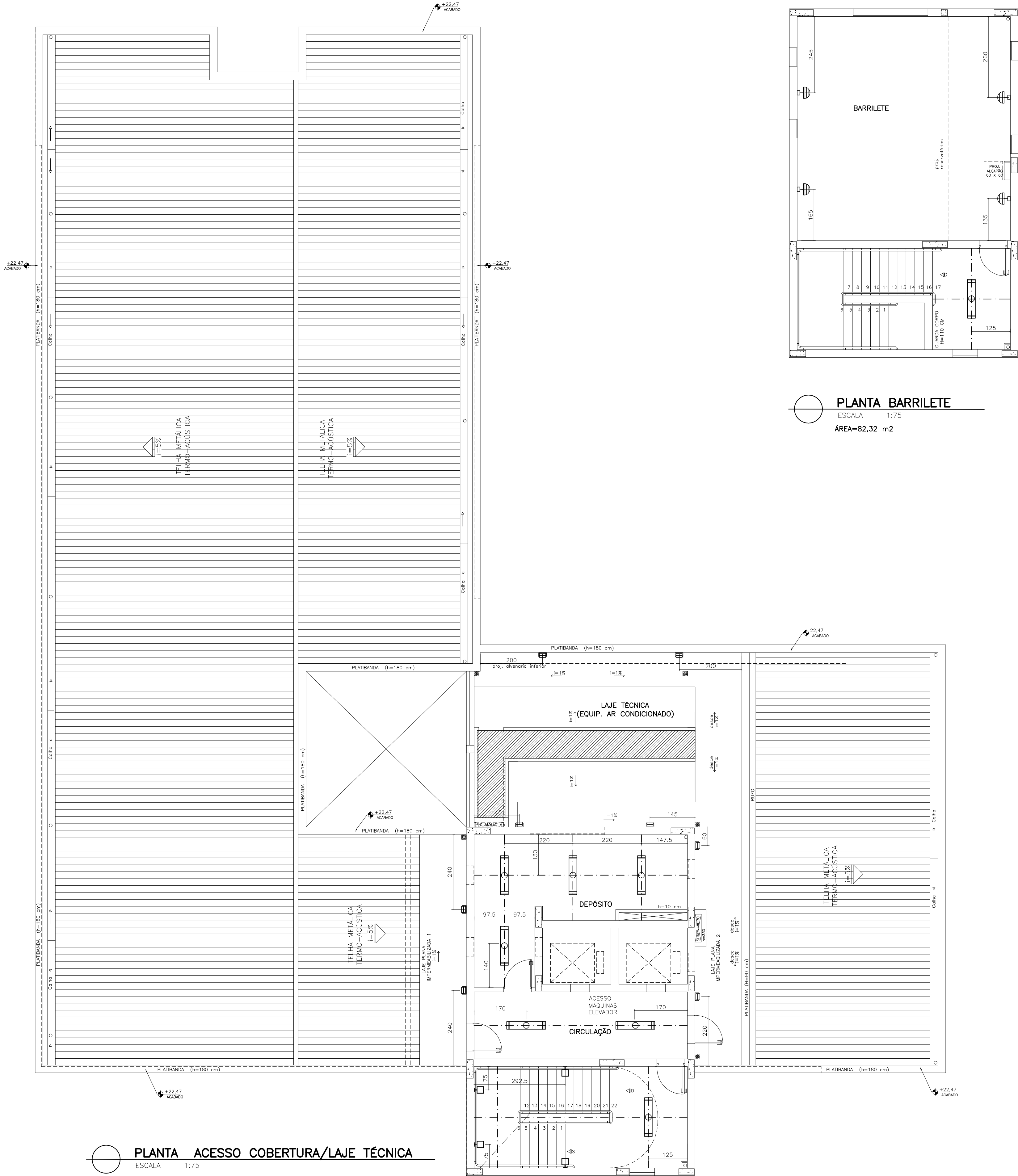
— CONFERIR MEDIDAS NO LOCAL E CONSULTAR CADERNO DE ESPECIFICAÇÕES

REV-01	2ª PUBL. LICITAÇÃO OBRA	05/05/21	Alessandra
REV-00	1ª PUBL. LICITAÇÃO OBRA	18/10/20	Alessandra/Loyce
REVISÕES	DESCRIÇÃO	DATA	POR
PROMOTORIAS DE JUSTIÇA RIBEIRÃO DAS NEVES – MG			
DETALHAMENTO: FORROS E LUMINÁRIAS			
CONTEÚDO:	PLANTA 3º PAVIMENTO, DETALHE FIXAÇÃO DO CORTINEIRO	REVISÃO 01	maio/21
DESENHO:	Alessandra Rossi, Joyce Gabrielle	FOLHA:	04/06



REV-01	2ª PUBL. LICITAÇÃO OBRA		05/05/21	Alessandra
REV-00	1ª PUBL. LICITAÇÃO OBRA		18/10/20	Alessandra/ Loyce
REVISÕES	DESCRIÇÃO		DATA	POR
PROMOTORIAS DE JUSTIÇA RIBEIRÃO DAS NEVES – MG				
DETALHAMENTO: FORROS E LUMINÁRIAS				
CONTEÚDO: PLANTA 4ª E 5ª PAVIMENTO			REVISÃO 01	maio/21
DESENHO: Alessandra Rossi, Joyce Gabrielle				FOLHA: 05/06

IMPORTANTE! ANTES DA EXECUÇÃO, A LOCAÇÃO DAS LUMINÁRIAS DEVERÁ SER CONFIRMADA COM A ARQUITETA RESPONSÁVEL PELO PROJETO



PLANTA BARRILETE
ESCALA 1:75
ÁREA=82,32 m2

PLANTA ACESSO COBERTURA/LAJE TÉCNICA
ESCALA 1:75

- DRY WALL (R) = MEDIDA RESTANTE
- ALVENARIA
- DIVISÓRIA

LEGENDA	
	LUMINÁRIA DE SOBREPOR COM 2 LÂMPADAS DE LED TUBULARES DE 20W FIXADA NO TETO OU PENDENTE. REF.: MOD. 3540 DA ITAIM OU SIMILAR.
	LUMINÁRIA DE SOBREPOR COM 2 LÂMPADAS DE LED TUBULARES DE 10W FIXADA NO TETO. REF.: MOD. 3540 DA ITAIM OU SIMILAR.
	LUMINÁRIA DE EMBUTIR COM 2 LÂMPADAS DE LED TUBULARES DE 20W INSTALADA NO FORRO. REF.: MOD. 2540 DA ITAIM OU SIMILAR.
	LUMINÁRIA DE EMBUTIR COM 2 LÂMPADAS DE LED TUBULARES DE 10W INSTALADA NO FORRO. REF.: MOD. 2540 DA ITAIM OU SIMILAR.
	LUMINÁRIA DE EMBUTIR EM FORRO (MODULADO OU GESSO), COM CORPO E ALETAS EM CHAPA DE AÇO PINTADA E REFLETOR EM ALUMÍNIO, PARA QUATRO LÂMPADAS DE LED TUBULARES DE 10W. REF.: MODELO 2750, DA ITAIM OU SIMILAR.
	LUMINÁRIA DE EMBUTIR COM 2 LÂMPADAS DE LED, TIPO BULBO, DE 12W INSTALADA NO FORRO. REF.: MOD. PF90-E DA LUMIDEC/LUMICENTER OU SIMILAR.
	LUMINÁRIA DE EMBUTIR PARA 2 LÂMPADAS LED TIPO BULBO 23W. CORPO EM CHAPA DE AÇO TRATADA (COR BRANCA) E DIFUSOR EM ACRÍLICO LEITOSO. REF.: MODELO PF65-E2, LUMICENTER OU SIMILAR.
	LUMINÁRIA TIPO ARANDELA, PARA 1 LÂMPADA LED TIPO BULBO 12W. CORPO E GRADE FRONTAL DE PROTEÇÃO EM ALUMÍNIO FUNDIDO (COR BRANCA) E DIFUSOR EM VIDRO TRANSPARENTE FRISADO. REF.: MODELO TATU, ITAIM OU SIMILAR.
	LUMINÁRIA RETANGULAR DE SOBREPOR TIPO ARANDELA, PARA 1 LÂMPADA LED TIPO BULBO 12W. CORPO EM CHAPA DE AÇO TRATADA (COR BRANCA) E DIFUSOR EM VIDRO PLANO JATEADO. REF.: MODELO OLIVINO, ITAIM OU SIMILAR.
	PROJETOR LED RETANGULAR DE SOBREPOR DE 30W. CORPO EM ALUMÍNIO (COR PRETO FOSCO), FLUXO LUMINOSO DE 2700lm, TEMPERATURA DE COR 5000K, GRAU DE PROTEÇÃO IP-65. REF.: OSRAM OU SIMILAR
	LUMINÁRIA DE EMBUTIR TIPO BALIZADOR, PARA 1 LÂMPADA LED TIPO BULBO 9W. CORPO E GRADE FRONTAL DE PROTEÇÃO EM ALUMÍNIO INJETADO (COR BRANCA) E DIFUSOR EM VIDRO PLANO TEMPERADO JATEADO. REF.: MODELO PIROPO, ITAIM OU SIMILAR.
	PROJETOR TIPO ESPETO PARA JARDIM, PARA LÂMPADA LED 5W (TEMPERATURA DE COR 2700K). REF.: AVANT, STELLA OU SIMILAR.
	CORTINEIRO 15CM X 20CM
	CORTINEIRO 15CM X 40CM
	FORRO/TABEIRA DE GESSO ACARTONADO
	FORRO MODULAR 125CM X 62,5CM
	FORRO MODULAR 62,5CM X 62,5CM
	CANTONEIRA/JUNTA DE DILATAÇÃO DE 20 MM

IMPORTANTE! ANTES DA EXECUÇÃO, A LOCAÇÃO DAS LUMINÁRIAS DEVERÁ SER CONFIRMADA COM A ARQUITETA RESPONSÁVEL PELO PROJETO

— CONFERIR MEDIDAS NO LOCAL E CONSULTAR CADERNO DE ESPECIFICAÇÕES			
REV=01	2a PUBL. LICITAÇÃO OBRA	05/05/21	Alessandra
REV=00	1a PUBL. LICITAÇÃO OBRA	18/10/20	Alessandra/ Joyce
REVISÕES	DESCRIÇÃO	DATA	POR
PROMOTORIAS DE JUSTIÇA RIBEIRÃO DAS NEVES – MG			
DETALHAMENTO: FORROS E LUMINÁRIAS			
CONTEÚDO:	PLANTA COBERTURA/LAJE TÉCNICA, BARRILETE	REVISÃO 01	maio/21
DESENHO:	Alessandra Rossi, Joyce Gabrielle		FOLHA: 06/06